

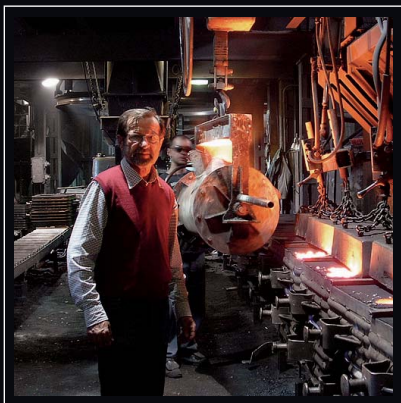


**DELTA**  
heating technology



Cégünk 1995-ben az alapoktól kezdte a kályha- és kazánajtók gyártását. Sok munka, kitartás és a kezdeti nehézségek után folyamatos sikerek kísérték az elmúlt másfél évtizedet.

## TISZTELT PARTNERÜNK!



Az elhivatottság meghozta gyümölcsét, cégünk mára meghatározó szerepet tölt be a kályhaajtók piacán. Célunk a kezdetektől fogva minőségi termékek gyártása volt, vevőink igényeinek szem előtt tartásával. Állandó, tradicionális termékeink mellett, minden évben újdonságokkal is bővítjük kínálatunkat.

Hisszük, hogy a kályhák korszaka, nem hogy leáldozóban volna, inkább új reneszánszát éli. Ennek oka nemcsak az egyéb fűtési lehetőségek költségeinek emelkedése, de az is, hogy a kályha – a benne lobogó tűzzel – mindig is az otthonok egyik meghatározó eleme volt, és meggyőződésünk, hogy ez a jövőben is így marad. Díszítő értékével szépíti környezetünket, a hideg téli napokon pedig melegséget ont az otthonunkba...

Üdvözlettel,



Ferenc Mencigar

## BAROKK

kályha ajtaja

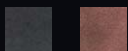


Matt fekete

Hőálló üveg

Felület: homokkal mosott

Szín: matt fekete / antik



Külső méret: 380x500 mm

Épületméret: 275x340 mm

## NOVELLA

kályha ajtaja



antik

Ferde vagy lekerekített

kerettel, hőálló üveggel

Felület: homokkal mosott /

polírozott Szín: antik / antik

polírozott / matt fekete



Külső méret: 360x390 mm

Épületméret: 270x300 mm

antik csiszolt

DALI  
nagy üveg tűzhelyajtó



nikkel

Hőálló üveg  
Madármintával vagy anélkül  
Felület: polírozott / homokkal  
mosott Szín: nikkel / antik  
polírozott / antik / matt fekete



Külső méret: 350x470 mm  
Épület mérete: 265x320 mm

DALI  
kályha ajtaja



Matt fekete

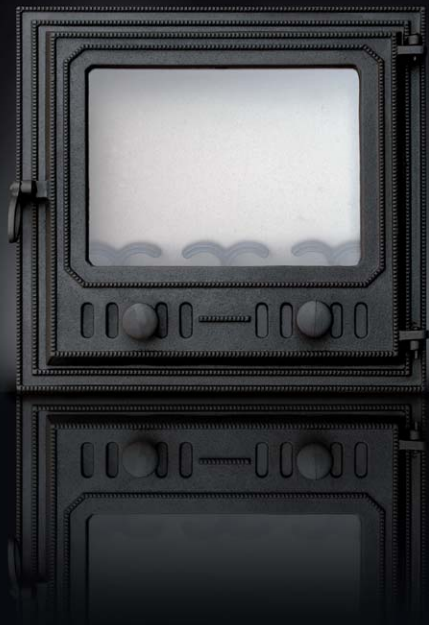
Hőálló üveg  
Madármintával vagy anélkül  
Felület: homokkal mosott /  
polírozott Szín: matt fekete /  
antik / nikkel / antik polírozott



Külső méret: 350x470 mm  
Épület mérete: 265x320 mm

## TOSZKA

kályha ajtaja

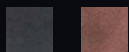


Matt fekete

### Hőálló üveg

Felület: homokkal mosott

Szín: matt fekete / antik



Külső méret / épület mérete:

500x500 mm / 425x420 mm

480x465 mm / 400x385 mm

500x400 mm / 430x330 mm

## OPERA

cserépkályha ajtaja

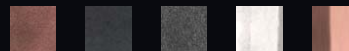


antik

### Hőálló üveg

Felület: homokkal mosott /

polírozott Szín: antik / matt fekete /  
grafit / nikkell / antik polírozott



Külső méret: 360x360 mm

Épület mérete: 300x300 mm

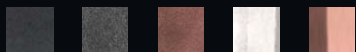
## DOMINÓ

cserépkályha ajtó és kőris ajtó



grafit / matt fekete

Felület: homokkal mosott / polírozott  
Szín: matt fekete / grafit / antik / nikkell / antik polírozott



Kályha ajtaja

Külső méret: 265x265 mm / 360x360 mm

Épületméret: 210x210 mm / 300x300 mm

Kőris ajtó

Külső méret: 265x150 mm

Épületméret: 210x110 mm

## DALI

kandalló hamu ajtó



Standard matt fekete



Barokk matt fekete

Standard vagy Barokk  
huzatbeállító tárcsával  
Felület: homokkal mosott /  
polírozott\* Szín: matt fekete /  
antik / nikkell\* / antik polírozott\*  
\* csak normál huzatbeállító tárcsával



Külső méret: 340x200 mm

Épületméret: 260x120 mm

## LANGALLO

sütő ajtaja

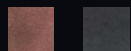


antik



Különbéle porcelán gombok  
közül választhat

Felület: homokkal mosott  
Szín: antik / matt fekete



Külső méret: 540x360 mm  
Épületméret: 510x325 mm

## FŰTŐAJTÓK

dönthető ajtó, ajtó tárcsával,  
teli ajtó



nyers casting

Felület: homokkal mosott  
Szín: nyers öntvény



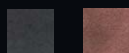
Külső méret / épület mérete:  
265x265 mm / 210x210 mm  
360x360 mm / 300x300 mm\*

\* csak ajtó tárcsával

## TOSZKA / KIS sütő / sütőajtó



Felület: homokkal mosott  
Szín: matt fekete / antik



Toszka ajtó külső mérete: 500x310 mm  
Toszka ajtó épület mérete: 430x230 mm

Kis ajtó külső mérete: 360x250 mm  
Kisebb ajtóépület mérete: 290x210 mm

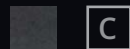
A manóver méretei (szélesség x mélység x magasság)

Toszka sütő: 430x400x230 mm  
Kisebb sütő: 290x400x210 mm

## DELTA mobil tűzhely



Teljesítmény: 8 kW  
(140-160 léghőméter fűtésére alkalmas)  
Üzemanyag: fa és/vagy szén  
Felület: homokkal mosott  
Szín: matt fekete / tetszőleges szín



Külső méret: 540x350x1160 mm



## RÁCSOLÁS / FŐZŐ-TŰZŐ TÁBLÁK / EGYÉB Öntvény

A kandallóajtók és a tűzhelyajtók fa borítású kilincsekkel rendelhetők



### Rács típusa

### Méret

Tea reszelés	160x250x12 mm
Salgó rács	180x250x12 mm
Tarján rács	∅ 180 mm

### Rács típusa

### Méret

23x31 rács	230x310x18 mm
27x31 rács	270x310x20mm
KLU 3,42 rács	245x360x18mm

### Rács típusa

### Méret

PES 7 rács	380x75 mm
PES 8 rács	480x75 mm
PES 9 rács (D9)	590x8 mm

### Rács típusa

### Méret

KCSM rács	310x75 mm
Delta rács	540x115 mm

Mi ferdő minősítések, tűzhelylapok (tea, salgó, hordozható cserépkályha), szikratartók és egyéb sütési technológiájú öntvényárak (Salgó palást), kiegészítő termékek (építő karom, vattaszineg stb.) Széles választékban. Részletes információkért kérjük vegye fel velünk a kapcsolatot az [info@szerszamia.hu](mailto:info@szerszamia.hu) +36 70 679 0874



**DELTA**  
heating technology



Our company had started from bases to produce boiler and stove doors in 1995. After a lot of work, persistence and difficulties of the initial stage continuous success has accompanied the past 15 years.

## Dear Partner



Vocation bore its fruit, today our company has a determining role on stove door's market. Our purpose was to produce quality products from the beginning, concerning the needs of our customers. In addition to our stable, traditional products we enlarge our supply with novelties in every year.

We believe that the era of stoves is prospering instead of elapsing. The reason of that is not only the increasing cost of alternative heating but also the fact that the stove – with the fire in flame in it – has always been one of the determining elements of homes, and we believe that this will remain in the future, too. With its decorating elements it beautifies our surrounding, and gives warmth during our cold winter days.

Yours sincerely,



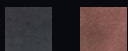
Ferenc Mencigar

BAROKK  
stove door



matt black

Heat-resistant glass  
Surface: sand washed  
Colour: matt black / antique



Outer size: 380x500 mm  
Building size: 275x340 mm

NOVELLA  
stove door



antique

With angled or rounded frame,  
heat-resistant glass  
Surface: sand washed / polished  
Colour: antique / antique polished  
/ matt black



Outer size: 360x390 mm  
Building size: 270x300 mm

antique polished

DALI  
large glass stove door



nickel

Heat-resistant glass  
With or without bird pattern  
Surface: polished / sand washed  
Colour: nickel / antique polished /  
antique / matt black



Outer size: 350x470 mm  
Building size: 265x320 mm

DALI  
stove door



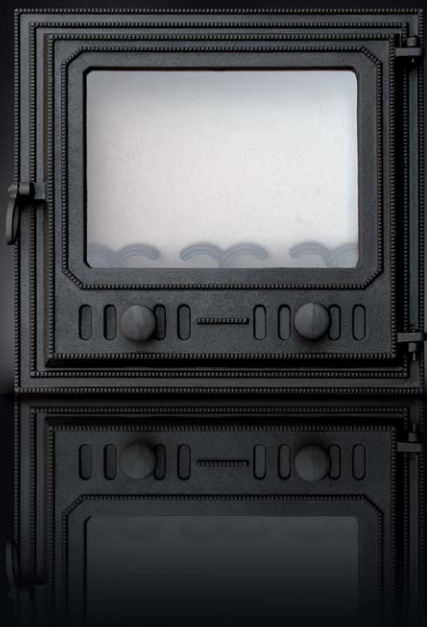
matt black

Heat-resistant glass  
With or without bird pattern  
Surface: sand washed / polished  
Colour: matt black / antique /  
nickel / antique polished



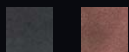
Outer size: 350x470 mm  
Building size: 265x320 mm

TOSZKA  
stove door



matt black

Heat-resistant glass  
Surface: sand washed  
Colour: matt black / antique



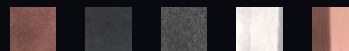
Outer size / Building size:  
500x500 mm / 425x420 mm  
480x465 mm / 400x385 mm  
500x400 mm / 430x330 mm

OPERA  
tile stove door



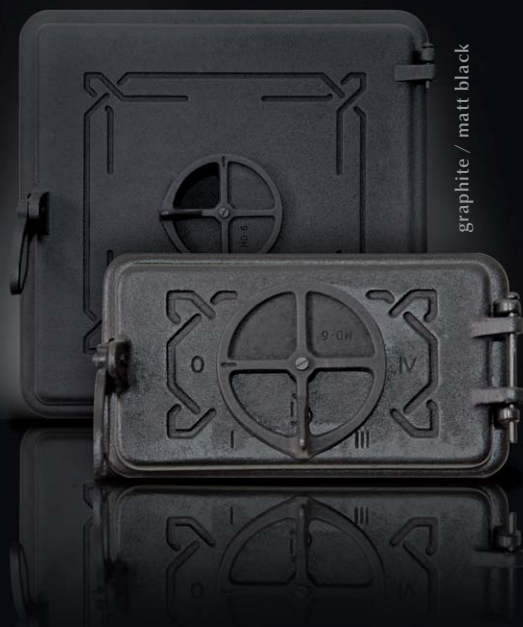
antique

Heat-resistant glass  
Surface: sand washed / polished  
Colour: antique / matt black /  
graphite / nickel / antique polished



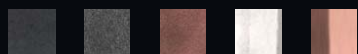
Outer size: 360x360 mm  
Building size: 300x300 mm

**DOMINO**  
tile stove door and ash door



graphite / matt black

Surface: sand washed / polished  
Colour: matt black / graphite / antique /  
nickel / antique polished



**Stove door**

Outer size: 265x265 mm / 360x360 mm  
Building size: 210x210 mm / 300x300 mm

**Ash door**

Outer size: 265x150 mm  
Building size: 210x110 mm

**DALI**  
fireplace ash door



Standard matt black



Barokk matt black

With Standard or Barokk  
draught adjusting disc  
Surface: sand washed / polished\*  
Colour: matt black / antique /  
nickel\* / antique polished\*  
\*only with Standard draught adjusting disc



Outer size: 340x200 mm  
Building size: 260x120 mm

## LANGALLO

oven door

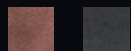


antique



You can choose among different porcelain knobs

Surface: sand washed  
Colour: antique / matt black



Outer size: 540x360 mm  
Building size: 510x325 mm

## BOILER DOORS

tilting door, door with disc,  
full door



crude casting



Surface: sand washed  
Colour: crude casting



Outer size / Building size:  
265x265 mm / 210x210 mm  
360x360 mm / 300x300 mm\*

\*only door with disc

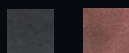


## TOSZKA / MINOR

oven / oven door



Surface: sand washed  
Colour: matt black / antique



Toszka door outer size: 500x310 mm  
Toszka door building size: 430x230 mm

Minor door outer size: 360x250 mm  
Minor door building size: 290x210 mm

Mantle sizes (width x depth x height)  
Toszka oven: 430x400x230 mm  
Minor oven: 290x400x210 mm

## DELTA

mobile stove



metal gray

Output: 8 kW  
(Suitable for heating 140-160 air cubic metres)  
Fuel: wood and/or coal  
Surface: sand washed  
Colour: matt black / any chosen colour



Outer size: 540x350x1160 mm

## GRATING / COOKER-STOVE PLATES / OTHER CASTING

Fireplace doors and stove doors can be ordered with wood covered door-handle



Type of grating	Size	Type of grating	Size	Type of grating	Size	Type of grating	Size
Tea grating	160x250x12 mm	23x31 grating	230x310x18 mm	PES 7 grating	380x75 mm	KCSM grating	310x75 mm
Salgó grating	180x250x12 mm	27x31 grating	270x310x20 mm	PES 8 grating	480x75 mm	Delta grating	540x115 mm
Tarján grating	ø180 mm	KLU 3,42 grating	245x360x18 mm	PES 9 grating(D9)	590x8 mm		

We offer gratings, stove plates (Tea, Salgó, portable tile stove), spark holders and other stoking technology casting goods (Salgó mantle), supplementary products (building claw, wadding string, etc.) in wide range. For detailed information, please contact us on the [info@szerszamia.hu](mailto:info@szerszamia.hu) +36 70 679 0874